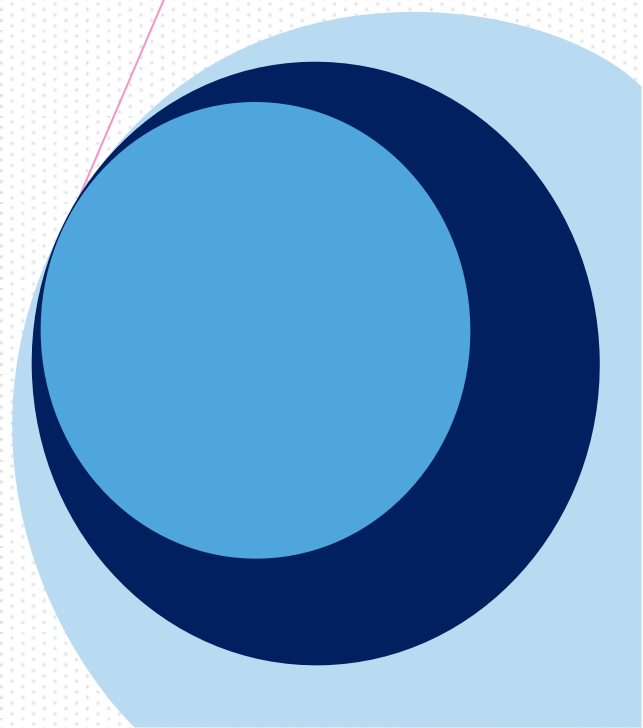
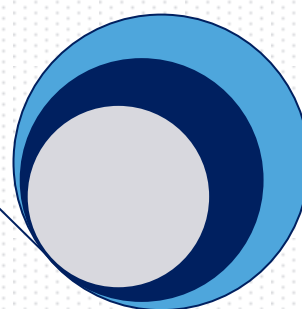
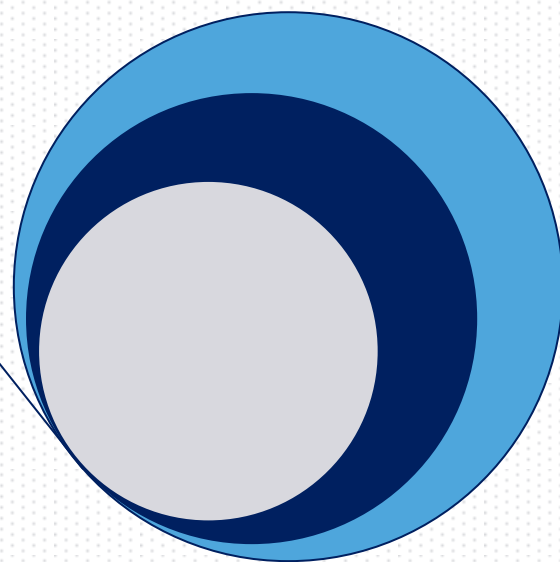


# Linee guida moderatori Congresso Nazionale ANEU 2021

Come partecipare all'evento da remoto

ANEU  
25/09/2021



Gentilissimo/a,

il prossimo Congresso Nazionale ANEU si svolgerà nei giorni 23-25 settembre 2021, come ben noto, sulla piattaforma digitale [www.congressoaneu.it](http://www.congressoaneu.it): questa modalità merita una attenzione particolare, dedicata soprattutto al sistema di svolgimento tecnico dei lavori congressuali.

Desideriamo quindi illustrarle alcune informazioni utili per la moderazione / discussione della sessione a lei assegnata.

2

### **Strumenti per partecipare**

Per partecipare all'evento, erogato in forma digitale, è necessario dotarsi di un personal computer dotato di telecamera, casse acustiche, microfono.

**Per una migliore e stabile connessione è preferibile NON collegarsi da cellulare né da Ipad, ma utilizzare una linea Internet da cavo.**

In caso di collegamento da postazioni di lavoro configurate su rete aziendale/universitaria, dove spesso sono impostate restrizioni di uso, si potrebbero riscontrare problemi di utilizzo non imputabili alla piattaforma. In questo caso la invitiamo ad utilizzare un computer personale o a rivolgersi all'help desk tecnico.

### **Dove collegarsi**

Il link zoom per entrare nell'aula virtuale sarà inviato dai nostri tecnici al suo indirizzo di posta elettronica (la preghiamo di verificare anche la sua cartella spam) **al massimo 24 ore prima della messa in onda**. Se è la prima volta che utilizza la piattaforma zoom, il suo software dovrà essere preventivamente scaricato da [www.zoom.us](http://www.zoom.us) e installato sul proprio personal computer.

Nel caso di mancata ricezione del link di accesso vi preghiamo di contattare la nostra segreteria al numero telefonico 0577286003.

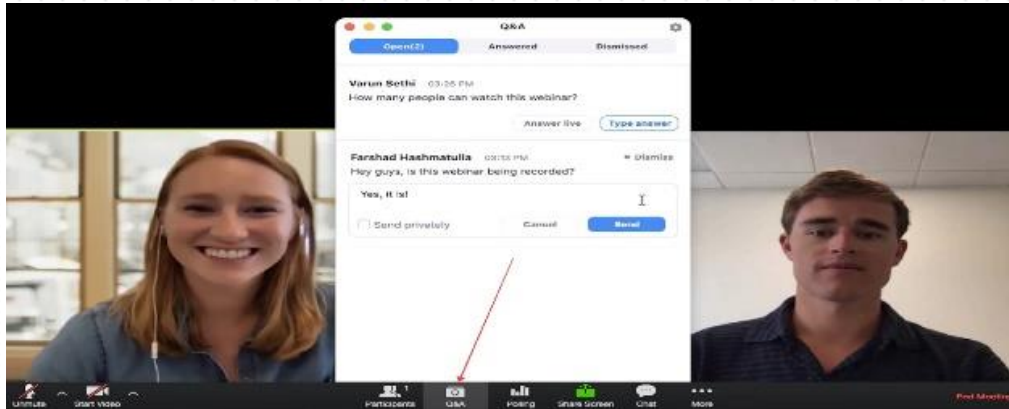
Dovrà accedere alla sala virtuale almeno 20 minuti prima dell'inizio della sessione da lei moderata, per condividere con i relatori e i tecnici che saranno a sua disposizione, eventuali modalità di svolgimento della sessione.

Le ricordiamo che nella sala virtuale avrà sia telecamera che microfono aperti e che potrà essere visto e sentito da tutti i partecipanti, una volta iniziata la diretta.

### **Come svolgere la moderazione**

I moderatori della sessione, introdurranno i singoli relatori con una loro breve presentazione e accenno agli argomenti scientifici che saranno esposti e dopo questo passaggio live, la regia manderà in onda il singolo intervento registrato. Al termine della relazione, sia i moderatori che il relatore torneranno in live per la parte dedicata a eventuale discussione e / o Q&A.

Sarà offerta la possibilità a tutti i partecipanti di porre domande tramite la funzione Q&A creata appositamente all'interno della piattaforma; il moderatore potrà visionare le domande semplicemente cliccando sul bottone evidenziato in foto.



Le domande saranno visibili solamente ai moderatori/relatori. Sarà compito del moderatore eventualmente selezionare le domande ritenute più interessanti e porle al relatore per la risposta.

Per archiviare una domanda (non ritenuta idonea / interessante) sarà sufficiente premere la crocetta (X) posta sulla destra della domanda stessa.

Ogni volta che arriverà una nuova domanda, sull'icona del pulsante Q&A comparirà un numero rosso che si incrementerà in relazione alle domande ricevute non ancora visionate.

Per la migliore fruizione del corso, chiediamo la collaborazione di tutta la faculty nel rispettare alcune semplici direttive:

- Per quanto possibile, porre alle spalle del proprio personal computer, al momento della diretta, uno sfondo neutro;
- Utilizzare un'illuminazione adeguata nella stanza in cui verrà fatta la moderazione;
- **Posizionare la telecamera avendo cura di inquadrare il viso centralmente;**
- Rispettare un dress code appropriato al momento della propria moderazione (vedi consigli allegati).

Vi ringraziamo per l'attenzione e vi aspettiamo sulla piattaforma.

**SienaCongress**  
**Segreteria ANEU**