

# UNA INUSUALE PRESENTAZIONE NEUROLOGICA ACUTA DI INFEZIONE DA EPSTEIN-BARR VIRUS (EBV)

Pisano Giada<sup>1</sup>, Frongia F<sup>1</sup>, Oppo V<sup>1</sup>, Serra G<sup>1</sup>, Melis M<sup>1</sup>, Cossu G<sup>1</sup>

Affiliation: <sup>1</sup> Department of Neuroscience, San Michele Hospital, ARNAS Brotzu, Cagliari, Italy

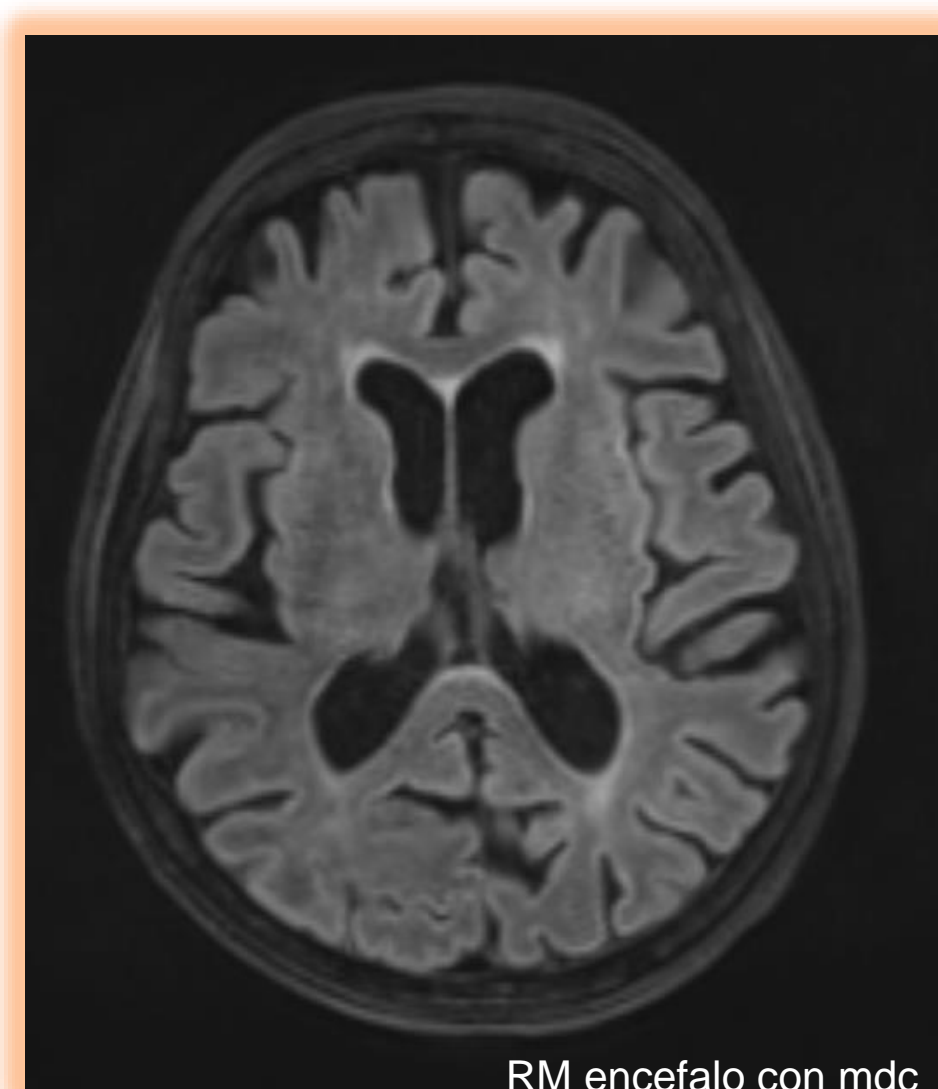
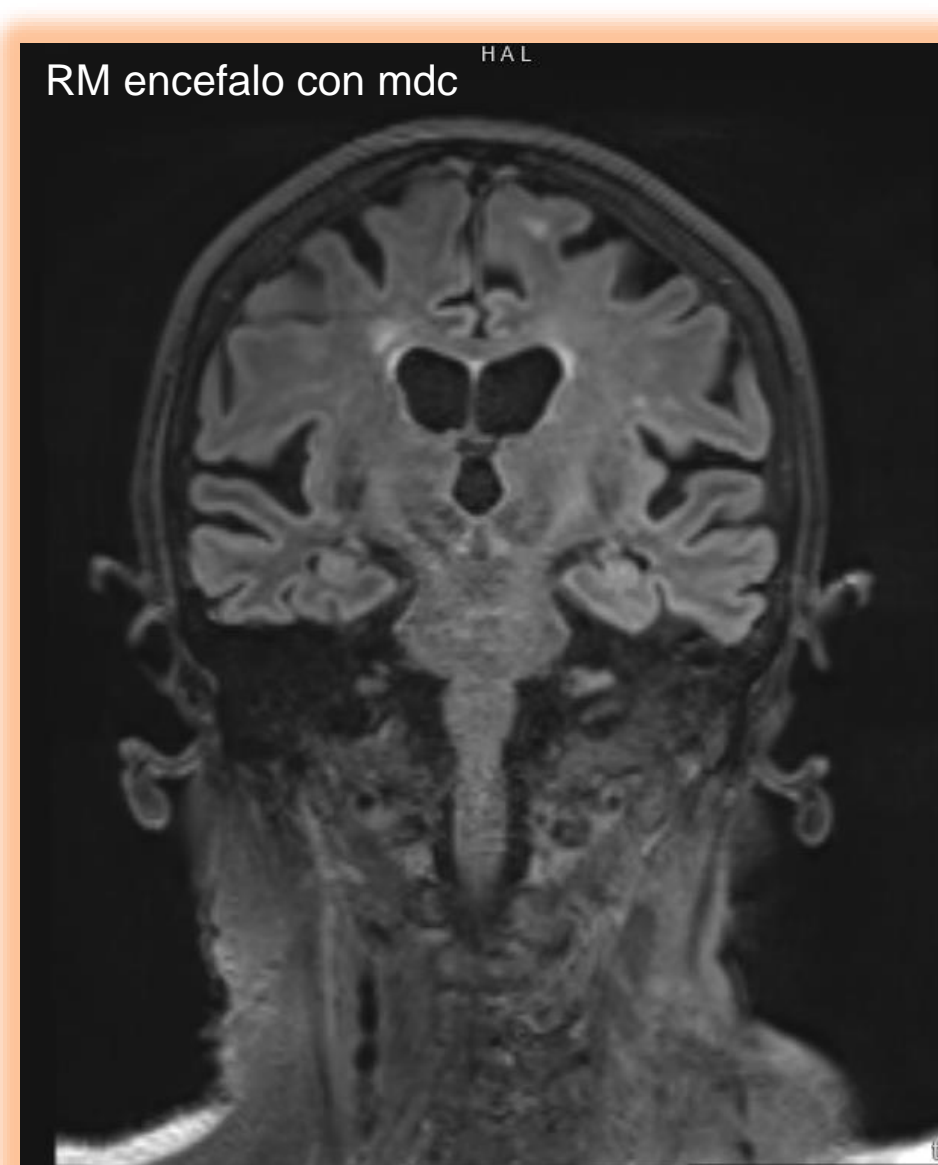
**Introduzione.** La mononucleosi infettiva è una patologia acuta causata dal virus di Epstein-Barr (EBV). La malattia si può manifestare con un ampio spettro di varianti cliniche. Le manifestazioni neurologiche sono rare: si osservano in circa l'1% dei casi e di solito compaiono due-quattro settimane dall'esordio dei sintomi respiratori.

**Presentazione del caso.** Una paziente di 82 anni con storia di fibrillazione atriale permanente, ipertensione arteriosa ed iperuricemia è stata ricoverata nel gennaio 2023 per comparsa di movimenti involontari a carico dei

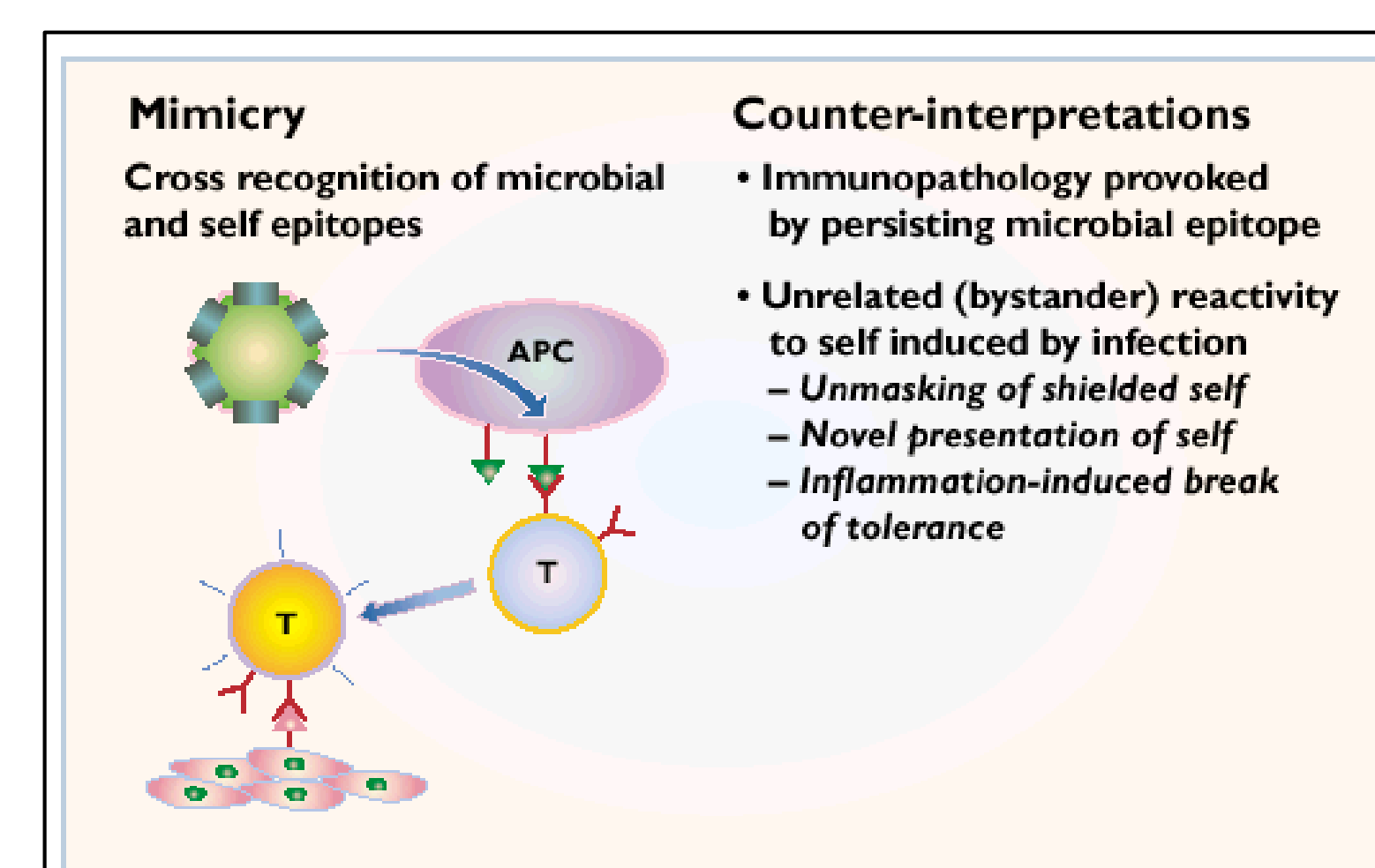
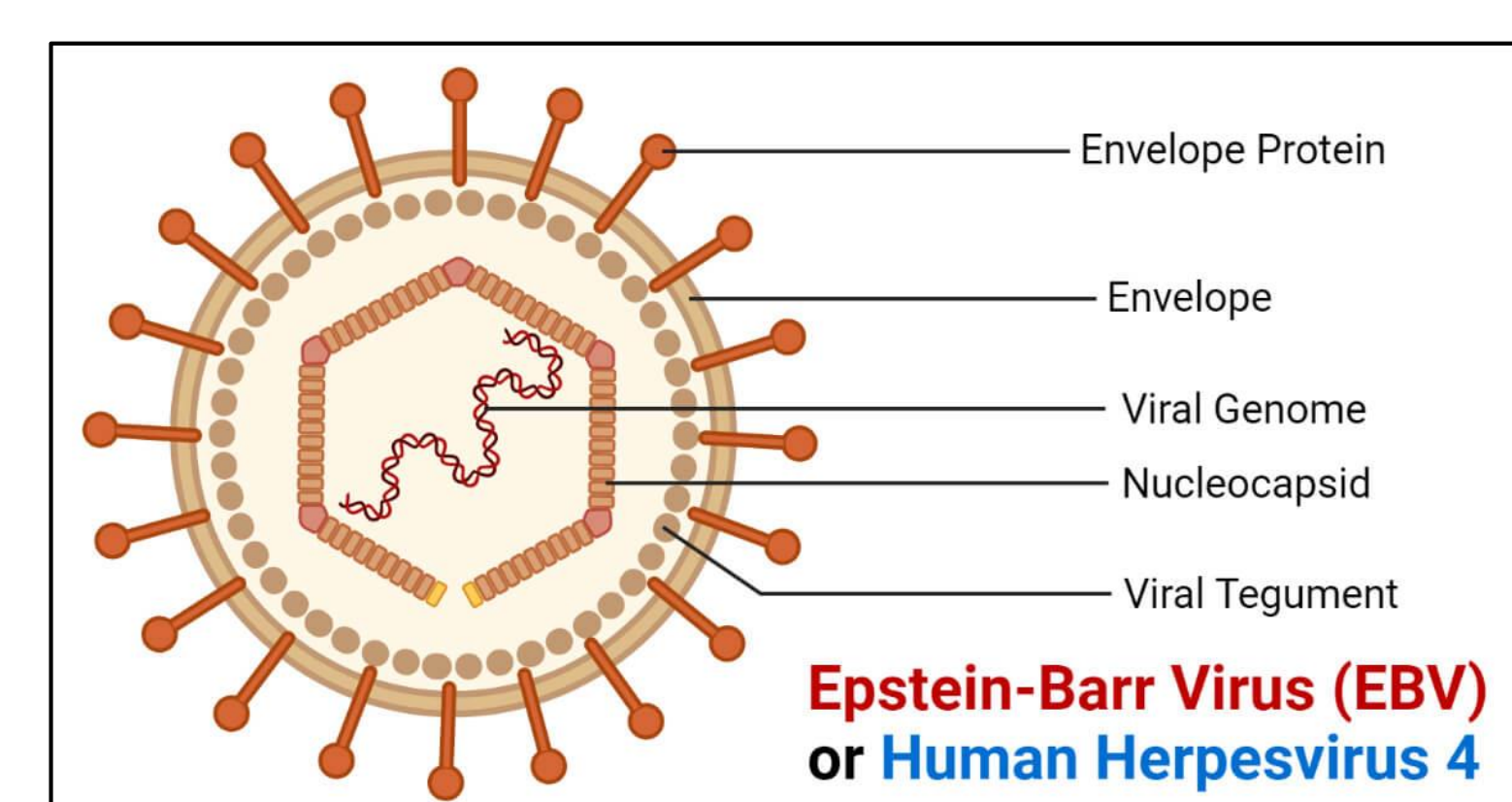
quattro arti. Circa dieci giorni prima aveva presentato una sindrome influenzale con linfoadenopatia generalizzata. Alla valutazione neurologica erano presenti **movimenti coreici generalizzati** e continui a carico dei quattro arti e del distretto buccale.

La TC cranio con angioTC del circolo arterioso intracranico e dei TSA era nella norma. Durante la degenza è stata eseguita RM encefalo con mdc che ha mostrato un quadro di vasculopatia cerebrale cronica in assenza di lesioni di altra natura. Un emocromo ha mostrato lieve linfopenia e piastrinopenia. Agli esami ematochimici vi era lieve

movimento degli indici di flogosi e degli enzimi di necrosi epatica. Le restanti determinazioni ematochimiche e lo screening autoimmunitario erano nella norma. L'esame del LCR era normale. Il pannello per encefaliti autoimmuni e paraneoplastiche era negativo. negativi. Lo screening infettivologico mostrava evidenza sierologica di recente infezione da Epstein-Barr Virus (positive le IgM ed IgG anti-capside virale VCA ed alti titoli EBNA).



**Conclusioni.** Il virus di Epstein-Barr è un virus della famiglia degli *Herpesviridae* (HHV-4) notoriamente in grado di determinare fenomeni di **molecular mimicry** e dare luogo a severe manifestazioni cliniche di natura neurologica. Le sindromi più frequentemente associate a mononucleosi infettiva sono la sindrome di Guillain-Barré, la meningoencefalite, la paralisi di Bell, la mielite trasversa e la neurite ottica. Sugeriamo che rappresenti inoltre una diagnosi di esclusione che vada considerata nell'algoritmo diagnostico delle **sindromi coreiche acute** di possibile origine infettiva.



**Disclosures.** Pisano G. has nothing to declare.

**References.** Dunmire SK, Hogquist KA, Balfour HH. Infectious Mononucleosis. *Curr Top Microbiol Immunol* 2015; 390:211; Luzuriaga K, Sullivan JL. Infectious mononucleosis. *N Engl J Med* 2010; 362:1993; R Leavell et al, *Arch Neurol*, 1986, Acute Neurologic Presentations With Epstein-Barr Virus Infection